

Objekt / Object

Museum of Liverpool, Liverpool, GB

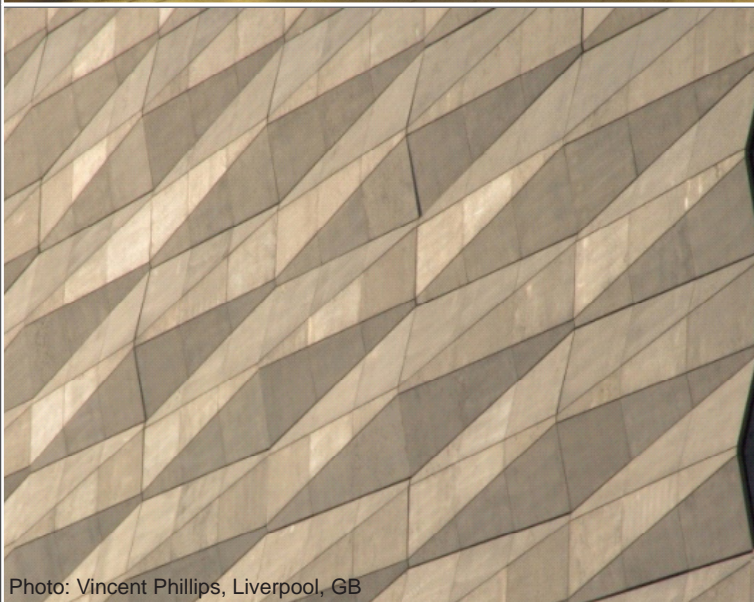


Plattenmaterial / Panel material:

Naturwerkstein, Jura Kalkstein
Vereinigte Marmorwerke,
Kalldorf, D

Unterkonstruktion / Substructure:

Halfen-Deha, Langenfeld, D



Befestigung / Fixing:

KEIL, Engelskirchen, D

Charakteristik / Characteristic:

3 cm Jura Kalkstein auf Edel-
stahlkonsolen befestigt mit KEIL
Hinterschnitt-Fassadenanker

3 cm Jura Limestone on stain-
less steel bracket fixed with
KEIL undercut facade anchor

